

住まい
年齢

住まいと
暮らしの変化

ライフ
ステージ別
リフォーム例



HOUSE CHECK SHEET

20年後の安心のために

必要な時期と内容は人それぞれ。
だからこそ細かなカウンセリングを。
住まい年齢とライフステージを
考慮することがポイントです。

10年

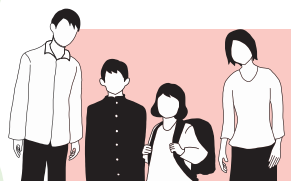
新築



育児期

- 子供部屋分離
- 間取り変更
- 書斎

子供部屋が
必要に

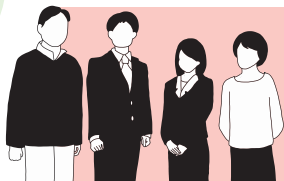


子供部屋を
別々に

教育期

- ホビーリフォーム
- 外観リフォーム

内装が
老朽化



20年

設備が
老朽化

子独立期

- 水廻りリフォーム
- バリアフリー対応
- 快適化リフォーム
- 介護リフォーム
- 外観リフォーム

子供部屋が
余る

30年

家時間が
長くなる



シニアライフ期

二世帯に

- 快適な生活空間
- LDK全面改装
- 減築・二世帯改装
平家改装

おうち
年齢
マップ

Ishikawa Reform

作る 見守る このまちで

NEW WEB ishikawa-reform.jp

イシカワリフォーム | (株)石川商会住宅機材

0120-64-7313

千葉県旭市二の1720 9:00~18:00 定休日：水曜、祭日